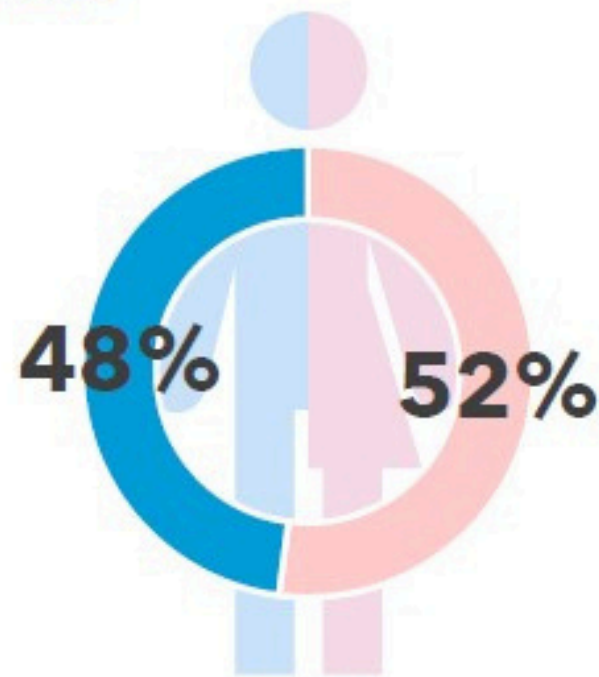


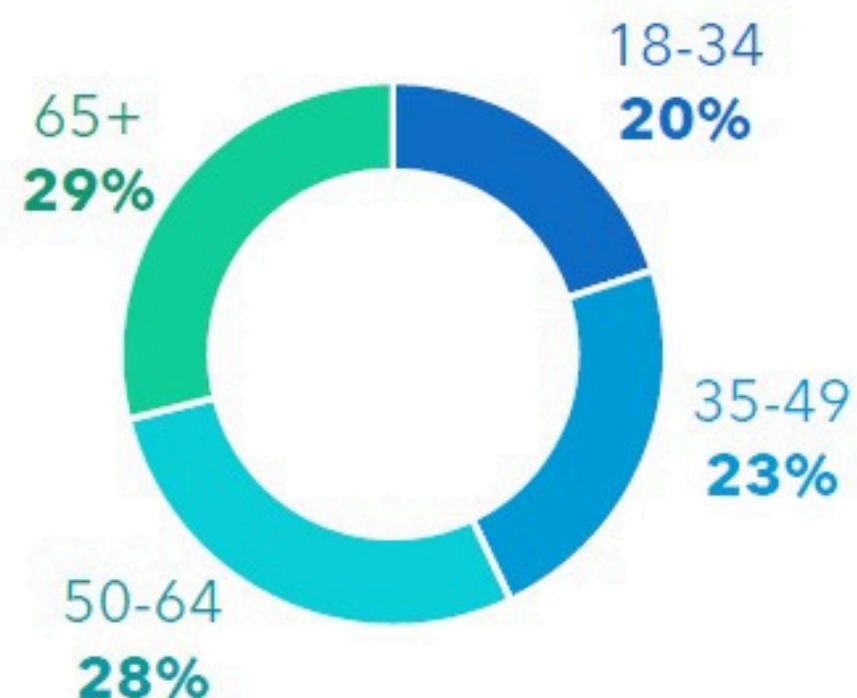
# I BOLOGNESI RISPONDENTI

**Numerosità: 522 interviste**

Genere



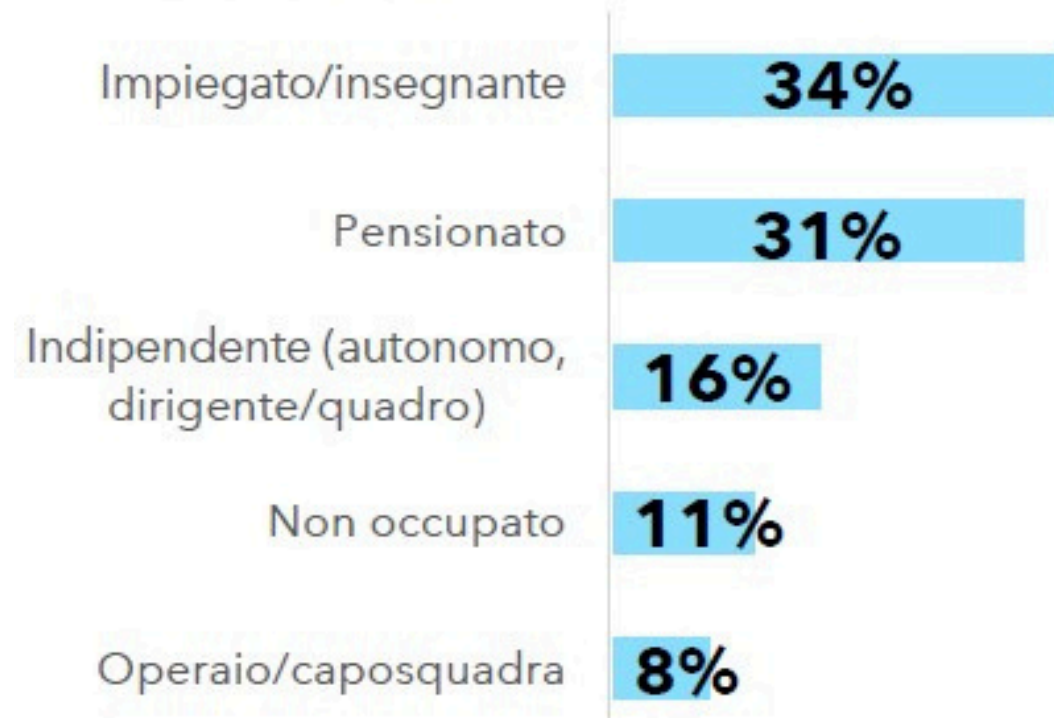
Classe di età



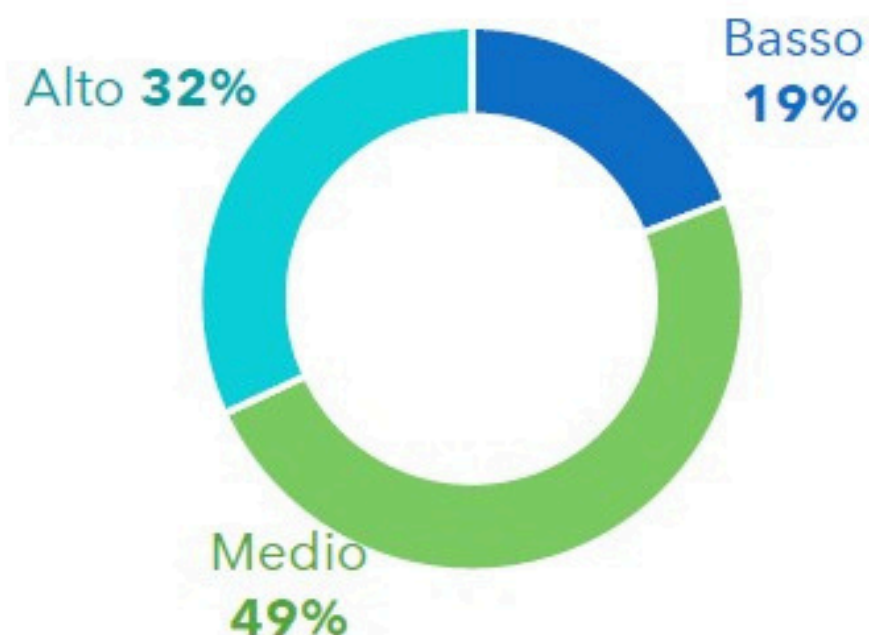
Comune di residenza



Professione



Livello di istruzione



Tipologia familiare



# I COMPITI DI CANALI DI BOLOGNA

*Nel seguito sono elencate le principali funzioni che "Canali di Bologna" deve svolgere per adempiere al proprio mandato. Per ognuna di queste funzioni le chiedo di indicare se è a conoscenza dell'impegno di "Canali di Bologna" su quella specifica funzione.*



**SICUREZZA IDRAULICA:** assicurare l'allontanamento dell'acqua in caso di piogge abbondanti per evitare allagamenti



**QUALITÀ DELL'ACQUA:** garantire che l'acqua in uscita dai canali sia della stessa elevata qualità dell'acqua in entrata



**DISPONIBILITÀ IDRICA:** garantire l'acqua alla pianura bolognese e agli agricoltori per irrigare le proprie colture agricole



**DIVULGAZIONE/CULTURA:** promuovere eventi di divulgazione culturale sull'importanza del patrimonio storico-architettonico dei canali e sulla loro utilità per la città



**PRODUZIONE DI ENERGIA ELETTRICA:** sfruttare l'acqua dei canali per la produzione di energia elettrica da fornire alla città



**VALORIZZAZIONE DEI BENI STORICO-PAESAGGISTICI:** effettuare interventi di riqualificazione/valorizzazione volti a migliorare l'estetica dei canali, il paesaggio urbano e la frequentazione dei canali

# GLI ASPETTI SU CUI CONCENTRARSI

Su quali delle seguenti funzioni ritiene che la società "Canali di Bologna" debba concentrare maggiormente i propri sforzi futuri? Risposta multipla



Target: Totale rispondenti

# CONOSCENZA DEI COMPITI DI CANALI DI BOLOGNA

Nel seguito sono elencate le principali funzioni che "Canali di Bologna" deve svolgere per adempiere al proprio mandato. Per ognuna di queste funzioni le chiedo di indicare se è a conoscenza dell'impegno di "Canali di Bologna" su quella specifica funzione. Risposta multipla



Valorizzazione dei beni storico-paesaggistici

82%



Divulgazione/cultura

80%



86% abita a Bologna



Sicurezza idraulica

69%



Disponibilità idrica

65%



Qualità dell'acqua

62%



Produzione di energia elettrica

50%

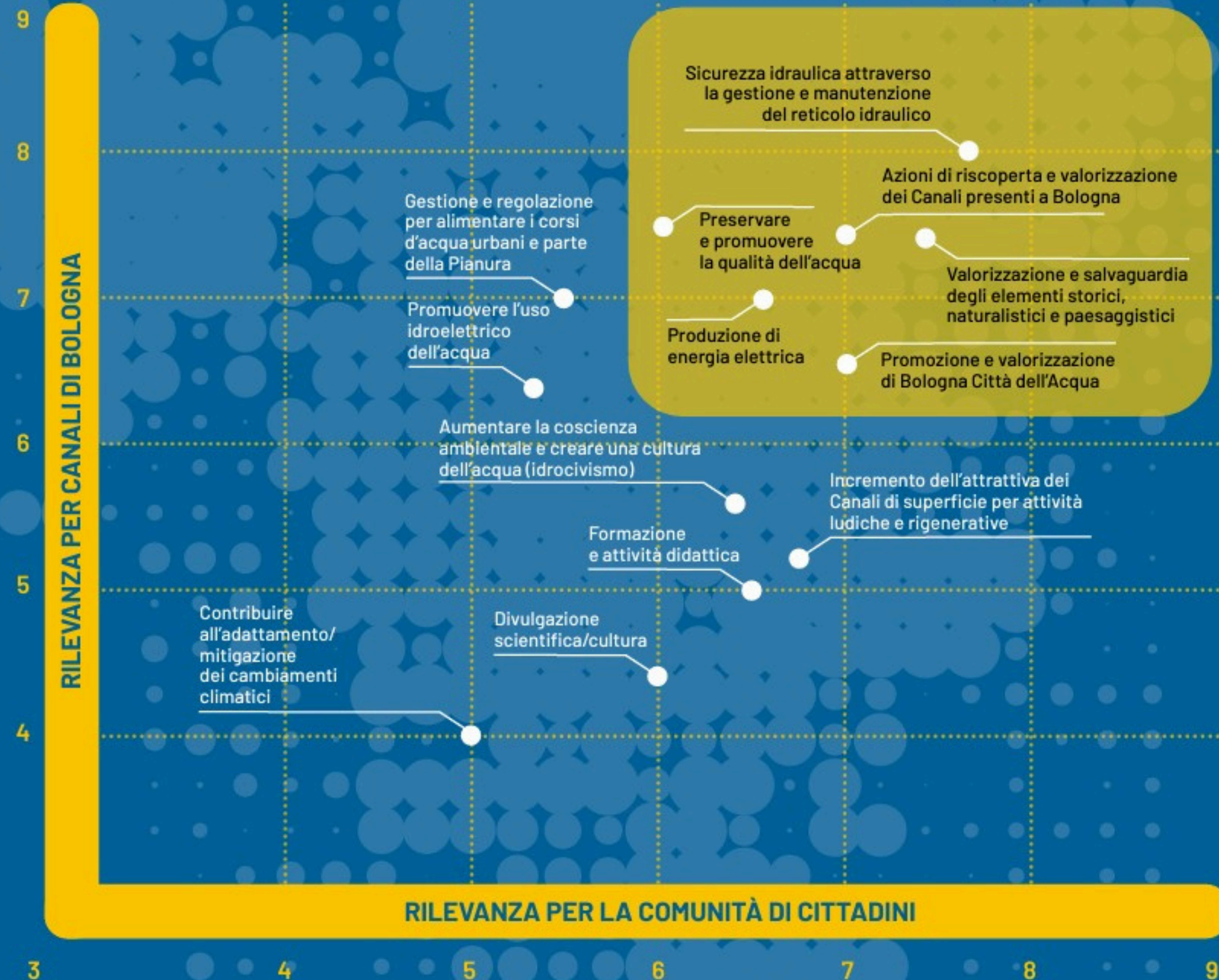
Target: Rispondenti che conoscono/hanno sentito parlare dell'ente Canali di Bologna (29% del campione)

# MATRICE DI MATERIALITÀ - DIALOGO CON I CITTADINI ANNO 2022

La matrice di materialità di seguito raffigurata mostra la molteplicità degli interventi messi in campo da Canali di Bologna ed esprime graficamente la convergenza di visione interna ed esterna su alcune azioni specifiche di natura prettamente idraulico-ambientale e altre maggiormente legate alla valorizzazione e promozione del territorio.

Si riportano, elencate per ordine di importanza, le funzioni prioritarie che i cittadini ritengono rilevanti per i canali:

1. Sicurezza idraulica attraverso la gestione e la manutenzione del reticolo idraulico;
2. Azioni di promozione e valorizzazione dei canali presenti a Bologna;
3. Azioni per preservare e promuovere la qualità dell'acqua;
4. Valorizzazione e salvaguardia degli elementi storici, naturalistici e paesaggistici;
5. Produzione di energia elettrica;
6. Promozione valorizzazione di Bologna Città dell'Acqua.



# MATRICE DI MATERIALITÀ - RILEVANZA PER GLI STAKEHOLDERS ANNO 2021

La struttura del presente Bilancio di Sostenibilità cerca di dare risalto, nelle varie sezioni, ad ognuno di questi temi, riportando dati, informazioni ed evidenze che possono testimoniare l'impegno di Canali di Bologna su questi ambiti.

